

The background features a series of concentric blue ovals, with the innermost being a darker shade. A set of four parallel diagonal lines, resembling musical staves, extends from the bottom left towards the top right, passing through the center of the composition.

Roberto Beccaceci

FRAGMENT

Invenzione per orchestra








versione di

AMEN

per coro misto a cappella

Violini I

ABBREVIAZIONI E SEGNI CONVENZIONALI

pont.	sul ponticello,	tast.	sulla tastiera;		
punta	alla punta;				
SV	senza vibrare,	VL	<i>vibrato</i> lento,		
V	<i>vibrato</i> normale,	VR	<i>vibrato</i> rapido.		
l.v.	lasciar vibrare,	sm.to	smorzato;		
N	esecuzione normale,				
il segno:		indica il passaggio graduale da una modalità esecutiva ad un'altra;			
ord.	ordinario;				
s.att.	senza far sentire l'attacco;				
Sord.	con sordina,	S. Sord.	senza sordina;		
	corona lunga,		corona normale,		corona breve;
i segni:	  	indicano un comune livello dinamico di tutte le parti prive di indicazione propria.			

AVVERTENZA

I segni di alterazione hanno valore - esclusivamente - nell'ambito della misura e del singolo pentagramma cui si riferiscono.

Durata: 6' ca.

Violini I

FRAGMENT

Invenzione per orchestra

versione di *AMEN*, per coro misto a cappella

R. Beccaceci
(2005)

Adagio

♩ = 46 ca.

2 soli

S. Sord.

Violini I

Sord.

gli altri
(divisi a 2)

Sord.

pont. - punta (tremolo fittissimo; quasi glissando)

ppp sempre

assolutamente uniforme e al limite dell'impercettibile; come una bruma indistinta

3

gli altri
(div. a 2)

A

B

2. solo

6

2 soli

gli altri
(div. a 2)

9

2 soli

gli altri
(div. a 2)

liev.

p

12

2 soli

gli altri
(div. a 2)

mp

mp

mf

C

15

2 soli

mp

gli altri
(div. a 2)

Measures 15-17. Measure 15 has a 'C' time signature. The first violin part (2 soli) has a half rest, while the other parts play a rhythmic pattern of eighth and sixteenth notes. Dynamics include *mp*.

18

gli altri
(div. a 2)

Measures 18-20. The first violin part (2 soli) is not shown in this system. The other parts continue with the rhythmic pattern.

21

1. solo continuando la 1. V.la

f *mf* *mp*

gli altri
(div. a 2)

Measures 21-23. Measure 21 has a '1. solo' instruction. The first violin part (2 soli) has a half note, while the other parts play a rhythmic pattern. Dynamics include *f*, *mf*, and *mp*.

D

24

p *sfzp* subito senza diminuire

a 2

pont.

gli altri
(div. a 2)

Measures 24-26. Measure 24 has a 'D' time signature. The first violin part (2 soli) has a half note, while the other parts play a rhythmic pattern. Dynamics include *p* and *sfzp*.

27

2 soli

gli altri
(div. a 2)

rit. molto e con estrema gradualità

29

2 soli

gli altri
(div. a 2)

31

2 soli

gli altri
(div. a 2)

(p) pppp

(ppp) pppp

N

0

Allegro

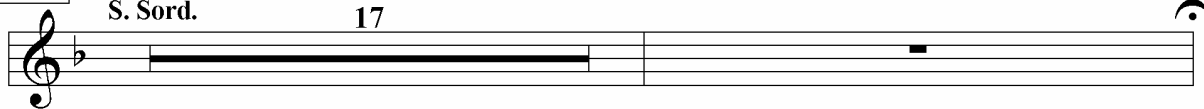
♩ = 138 ca.

E

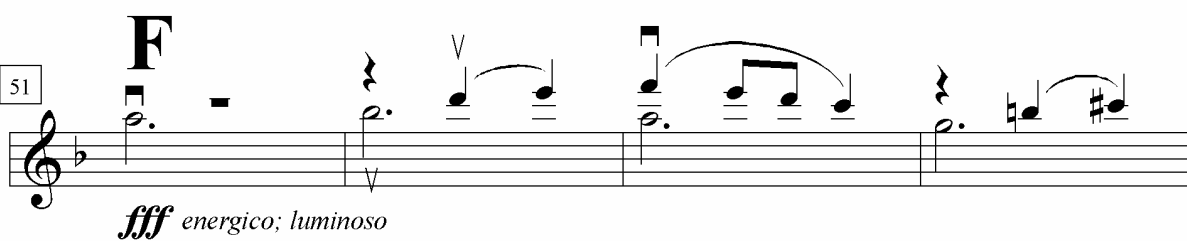
33-49

S. Sord.

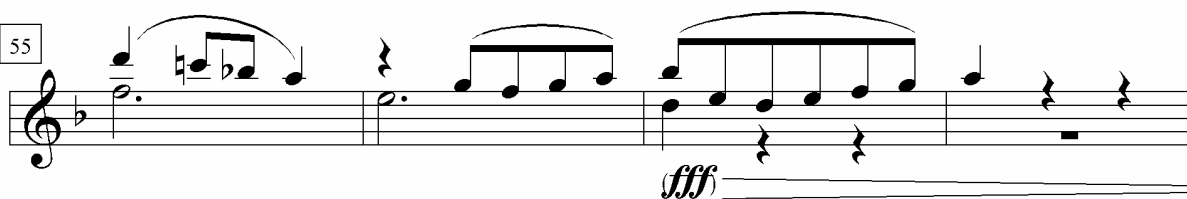
17

**F**

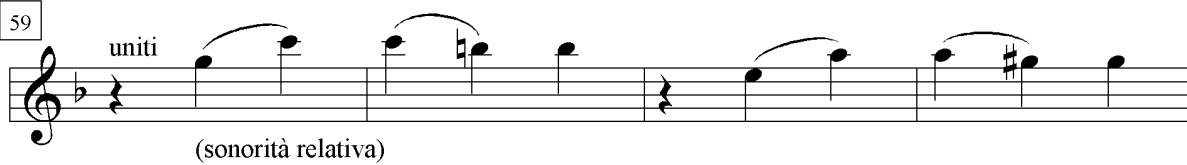
51



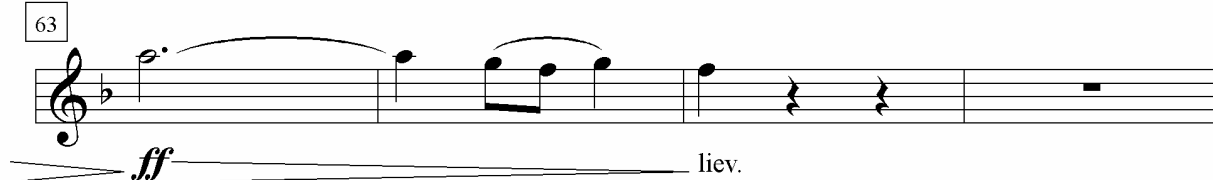
55



59



63



Violini I

G

67

ff senza diminuire

71

ff

75

f

H

80

I

85

88-98

11

99-102

4

mf *mp*

J

103-106

4

mf

K

111

112-114

3

115-121

7

mp

L

123

p

divisi V

127

p

N

via via sempre più confuso e nebuloso; come all'inizio

131

IV fino al termine

135

N

rit. sensibilmente e molto gradualmente

M

138

pont. *ppp*

pp pont. *ppp*

143

Sord. IV tast. - punta

pp s.att. senza diminuire

(S. Sord.) 0 tast. *pp* s.att.

(*pp*)

148

150-152

3

ppp

Adagio (tempo iniziale)

154 **N** 8^{va}
1. - 2. soli **N**
rit. *mp*

157 (8^{va}) **N**
p *pp*

Lentissimo

161-162 ♩ = 27 ca. 164-165
2 2

tutti; div. a 3
N - VR

167 **N**
mf *fff*